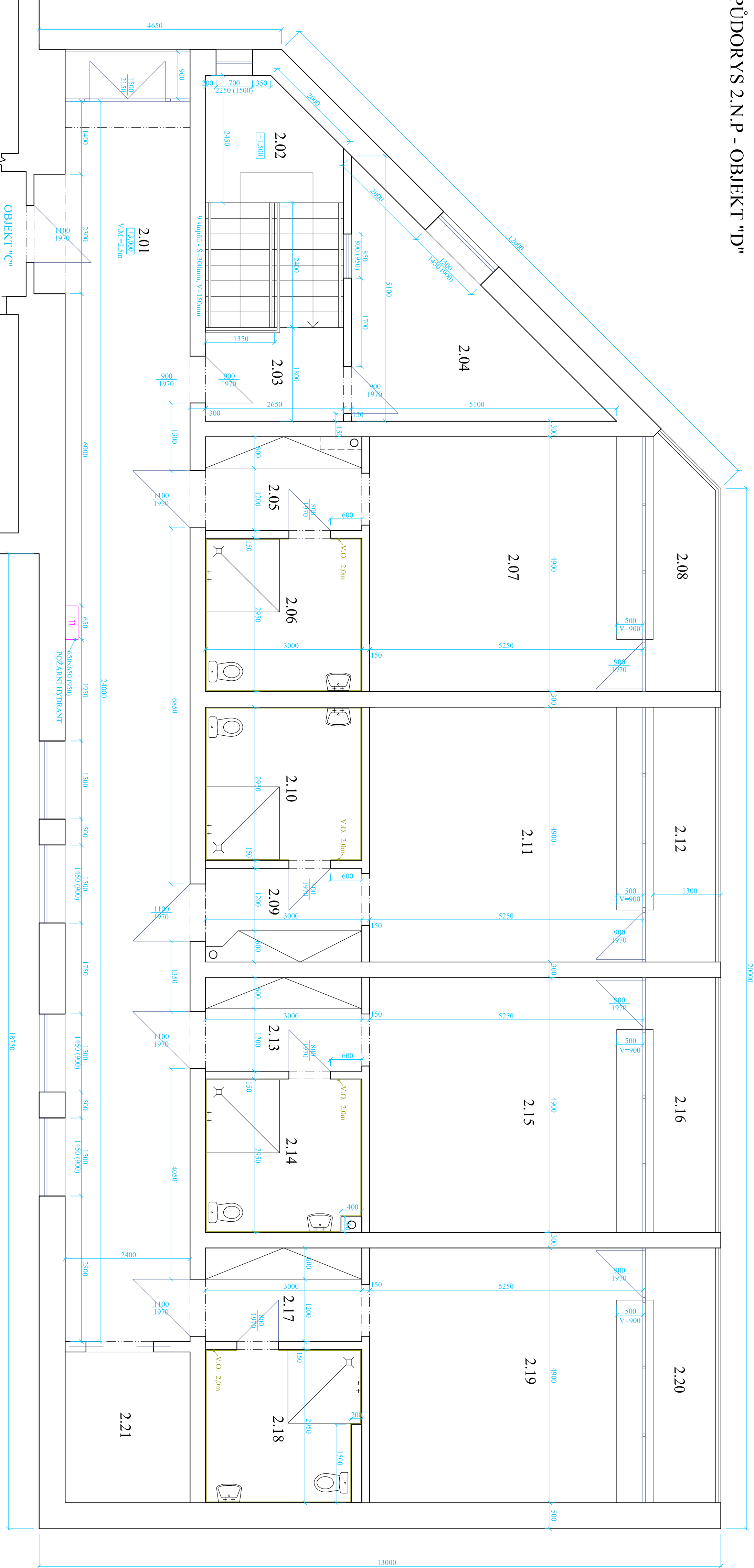


PŮDORYS 2.N.P. - OBJEKT "D"



LEGENDA MÍSTNOSTÍ			
OBJEKT "D" - 2.N.P.			
číslo	účel	plocha (m²)	podlaha
2.01	chodba	57,0	dlažba
2.02	schodiště	12,0	dlažba
2.03	vstup na schodiště	5,0	dlažba
2.04	administrativní místnost	13,0	dlažba
2.05	pokoj č.1 - předstih	5,5	pvc
2.06	pokoj č.1 - koupelna + wc	9,0	dlažba
2.07	pokoj č.1	26,0	pvc
2.08	pokoj č.1 - ložnice	6,0	dlažba
2.09	pokoj č.2 - předstih	5,5	pvc
2.10	pokoj č.2 - koupelna + wc	9,0	dlažba
2.11	pokoj č.2	26,0	pvc
2.12	pokoj č.2 - ložnice	6,5	dlažba
2.13	pokoj č.3 - předstih	5,5	pvc
2.14	pokoj č.3 - koupelna + wc	9,0	dlažba
2.15	pokoj č.3	26,0	pvc
2.16	pokoj č.3 - ložnice	6,5	dlažba
2.17	pokoj č.4 - předstih	5,5	pvc
2.18	pokoj č.4 - koupelna + wc	9,0	dlažba
2.19	pokoj č.4	26,0	pvc
2.20	pokoj č.4 - ložnice	6,5	dlažba
2.21	výťah	-	-

— KERAMICKÉ OBKLADY
— VÝPLNÉ OTVORY (OKNA, DVEŘE)

Zodp. proj. : Ing. J. Zapletal	Kreslil : V.Hamala, Ing.J.Bělik ml.	Ing. Jiří Zapletal	
Vypracoval : Ing. J. Zapletal	Datum : 02/2016	Ústecká 230	
Obec : Velké Březno	Kraj : Ústecký	403 39 Chlumec	
Investor : DPS Velké Březno, Klášterní 2, 403 23 Velké Březno		Účel : PÁSPORT	
DOMOV PRO SENIORY VELKÉ BŘEZNO		Formát : 4x44	Vyhotovení :
ZAMĚŘENÍ SKUTEČNÉHO STAVU		Arch.č. : 5022016	
		Zak.č. : 5022016	
OBJEKT "D" - PŮDORYS 2.NP		Měřítko : 1:50	Č. přílohy : D3